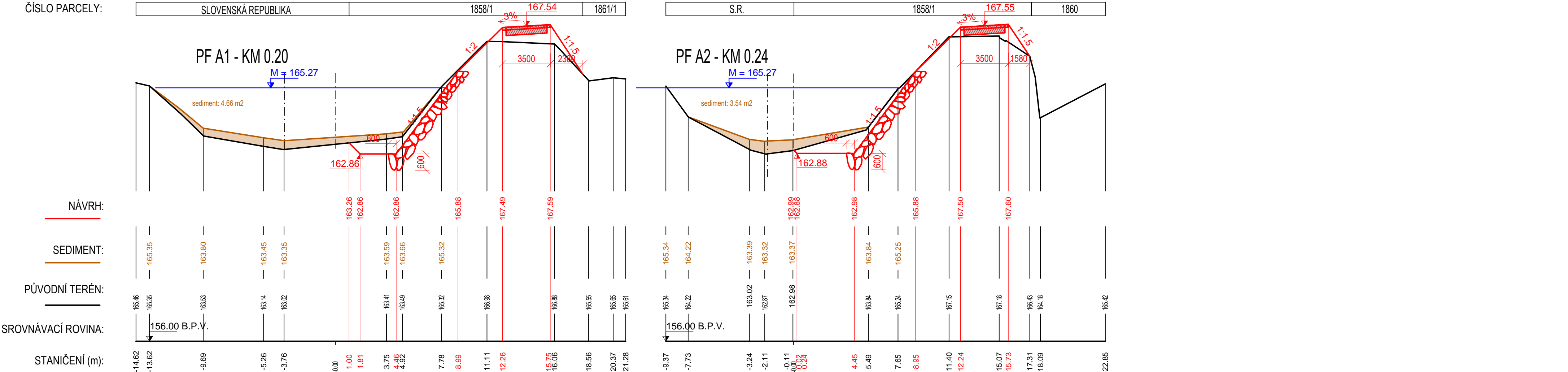
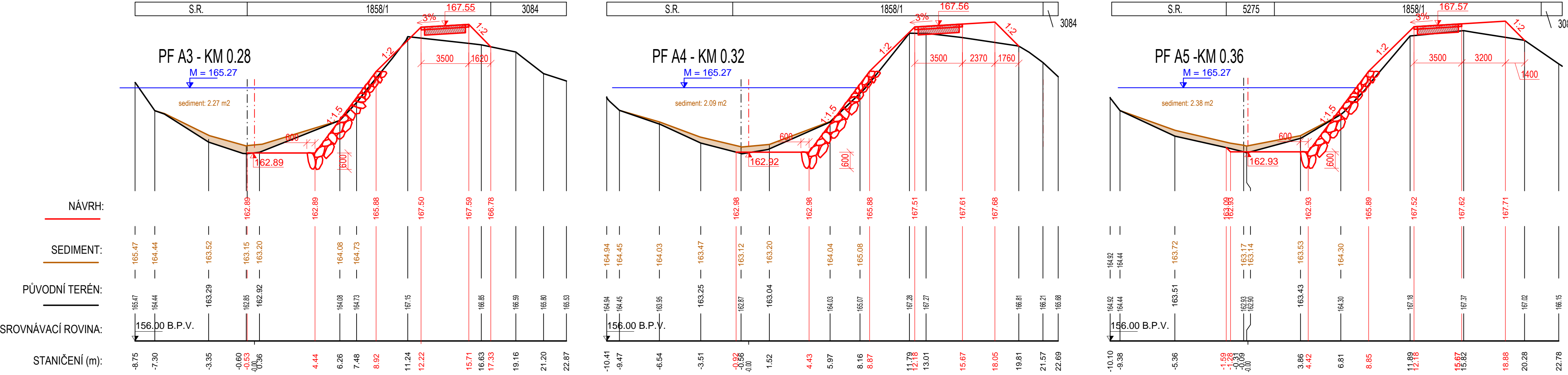



BAŤŮV KANÁL, JEZ SUDOMĚŘICE-VÝKLOPNÍK

K. Ú.: SUDOMĚŘICE  
D.5.1. Příčné profily A1 - A9 v ř.km 2.445 - 2.765  
M 1:200/100



- LEGENDA ČAR a MATERIÁLŮ:
- PŮVODNÍ TERÉN
  - SEDIMENT
  - VODNÍ HLADINA
  - NÁVRH
  - KAMENNÁ ROVNANINA, hm. 80-200 kg, podsyp ze štěrkodrti 0,1 m
  - KAMENNÝ ZÁHOZ hm. 200 - 500 kg
  - ZPEVNĚNÁ CESTA

SOUŘADNICOVÝ SYSTÉM S-JTSK, VÝŠKOVÝ SYSTÉM Bp							
VYPRACOVAL		ZODP. PROJEKTANT		VED. PROJEKTANT		<div><p>spol. s r.o.</p><p>Lidická 960/81, 602 00 Brno tel.: 530 504 826, 530 504 827, info@vhatelier.cz DÍČ: CZ49437287</p></div>	
Ing. Aleš Hyžák		Ing. Marek Krčma		Ing. Ivo Pospíšil			
KRAJ	JIHOMORAVSKÝ		MÍSTO	SUDOMĚŘICE			
INVESTOR		Povodí Moravy, s.p.				ZAK.ČÍSLO	24/17
AKCE		BAŤŮV KANÁL JEZ SUDOMĚŘICE-VÝKLOPNÍK OPRAVA OPEVNĚNÍ				DATUM	07/19
						STUPEŇ	DSP
						MĚŘÍTKO	1:200/100
						PŘÍLOHA č.	PARÉ č.
OBSAH		PŘÍČNÉ PROFILY A1-A9 v ř.km 2.445-2.765				D.5.1.	